

**GLOBAL
BIODIVERSITY**



INFORMATION FACILITY

La coopération SEP-CEPDEC

Mélanie Raymond

Nodes Capacity Officer

Paris, 22 novembre 2010

WWW.GBIF.ORG



La crise de la biodiversité



Perte d'habitat



Espèces envahissantes



Surexploitation



Nous participons à l'appauvrissement
de la diversité biologique et des services écosystémiques.

L'Évaluation des écosystèmes pour le millénaire (EM) des Nations Unies a identifié des pertes rapides de la biodiversité, ainsi que l'énorme contribution des écosystèmes à l'existence et au bien-être des hommes



Pollution



Besoin d'informations

Changements climatiques



Données Primaires sur la biodiversité



Opsiphanes biythekitzmillerae
elev. 250m,
Villa De Alvarez, Agua Dulce,
COL, MX 15-VII-95



SPECIMENS DANS LES COLLECTIONS

OBSERVATIONS

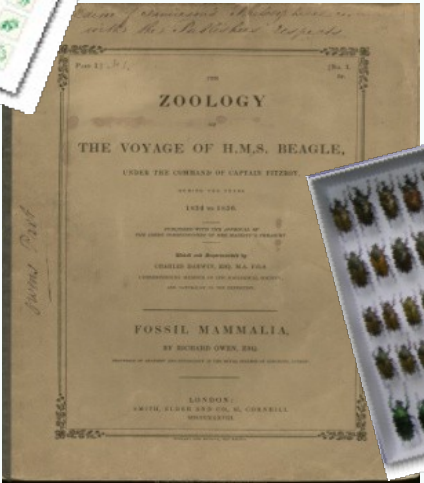
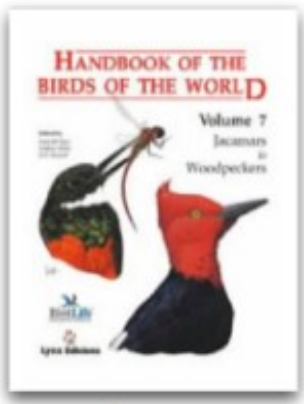
Quels spécimens, Quand, Où, par Qui, Comment

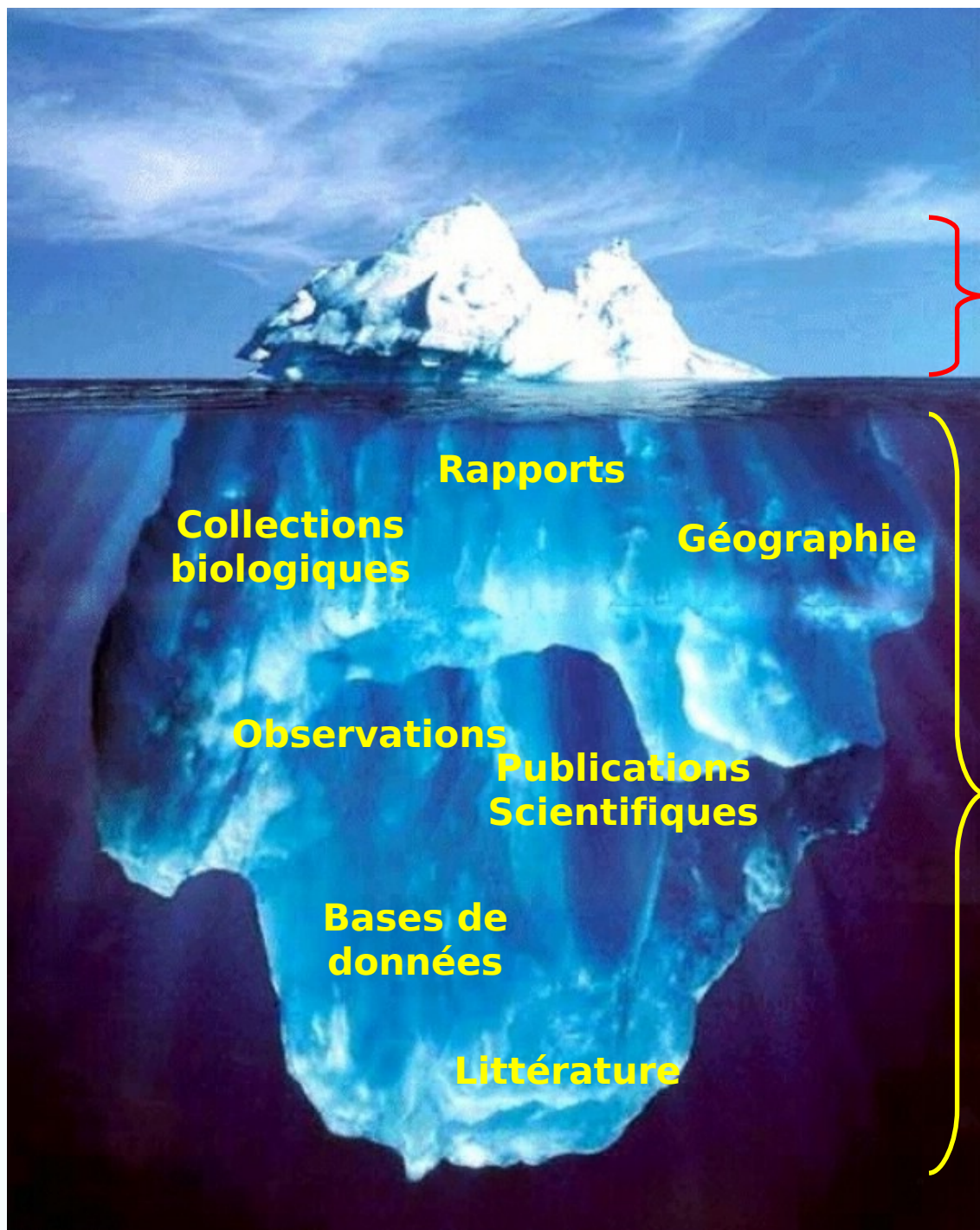
Données Primaires sur la biodiversité



- Non dérivées – qui permettent ainsi une ré-analyse en vue de :
 - L'identification de zones pour la conservation
 - L'identification de tendances dans la biodiversité dans le temps
 - Le repérage des espèces envahissantes ou menacées
 - La prise de décisions éclairées pour la gestion des ressources

Les données et informations sur la biodiversité sont - pour la plupart - des ressources éparpillées, hétérogènes, difficiles d'accès et d'utilisation.





Données et informations primaires sur la biodiversité **effectivement disponibles**

Les données et les informations qui ont été produites, mais ne sont pas faciles à trouver, accéder ou utiliser (c'est-à-dire pas effectivement disponible!) - **Une tâche énorme de mobiliser des milliards de données, ainsi que l'intégration de ces données.**

Le libre accès (Open Access): Mandats Internationaux



Décision VIII/11 du CBD: Coopération scientifique et technique et le CHM

Invite les Parties et autres Gouvernements à **fournir un accès libre et ouvert à tous résultats de recherche, évaluations, cartes et bases de données sur la biodiversité** passés, présents et futurs pour le bien public conformément à la législation nationale et internationale



```
<?xml version="1.0" encoding="UTF-8"
<response xmlns="http://rs.tdug.org/t
<header>
<source accesspoint="http://145.18.162
<software name="TapirLink" version="0.2(re
```



... free and open access to biodiversity data



Search
species/country/dataset

Search

Welcome to the GBIF Data Portal

Access millions of data records shared via the GBIF network.
To learn how to use this site, please see *About*.
To tune this site for smaller displays, see *Settings*.
Version 1.2.3 - click here to see what is new!



Explore Species

Find data for a species or other group of organisms.

Species
Information on species and other groups of plants, animals, fungi and micro-organisms, including species occurrence records, as well as classifications and scientific and common names.

Example species:
Puma concolor (Linnaeus, 1771)

Explore Countries

Find data on the species recorded in a particular country.

Countries
Information on the species recorded in each country, including records shared by providers from throughout the GBIF network.

See data for:
Denmark

Explore Datasets

Find data from a data provider, dataset or data network.

Datasets
Information on the data providers, datasets and data networks that share data through GBIF, including summary information on 7914 datasets from 289 data providers.

Latest dataset added:
František Nábílek Herbarium 1909-1910

*Le GBIF est la
réponse
collective des
gouvernements
et
communautés
scientifiques à
ces besoins.*

Le mandat du GBIF



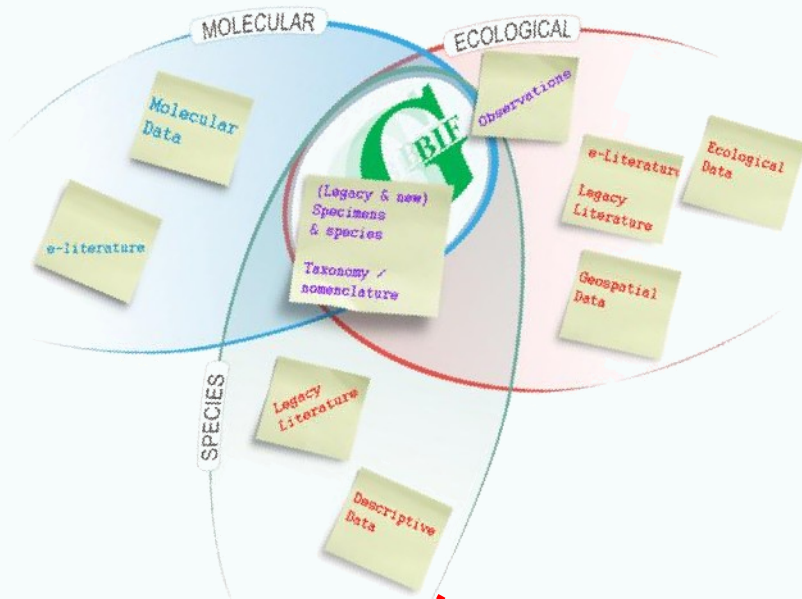
« Faciliter l'accès libre et gratuit aux données sur la biodiversité dans le monde entier, via Internet, pour soutenir la recherche scientifique, la conservation et le développement durable. »



Le GBIF, qu'est-ce que c'est ?



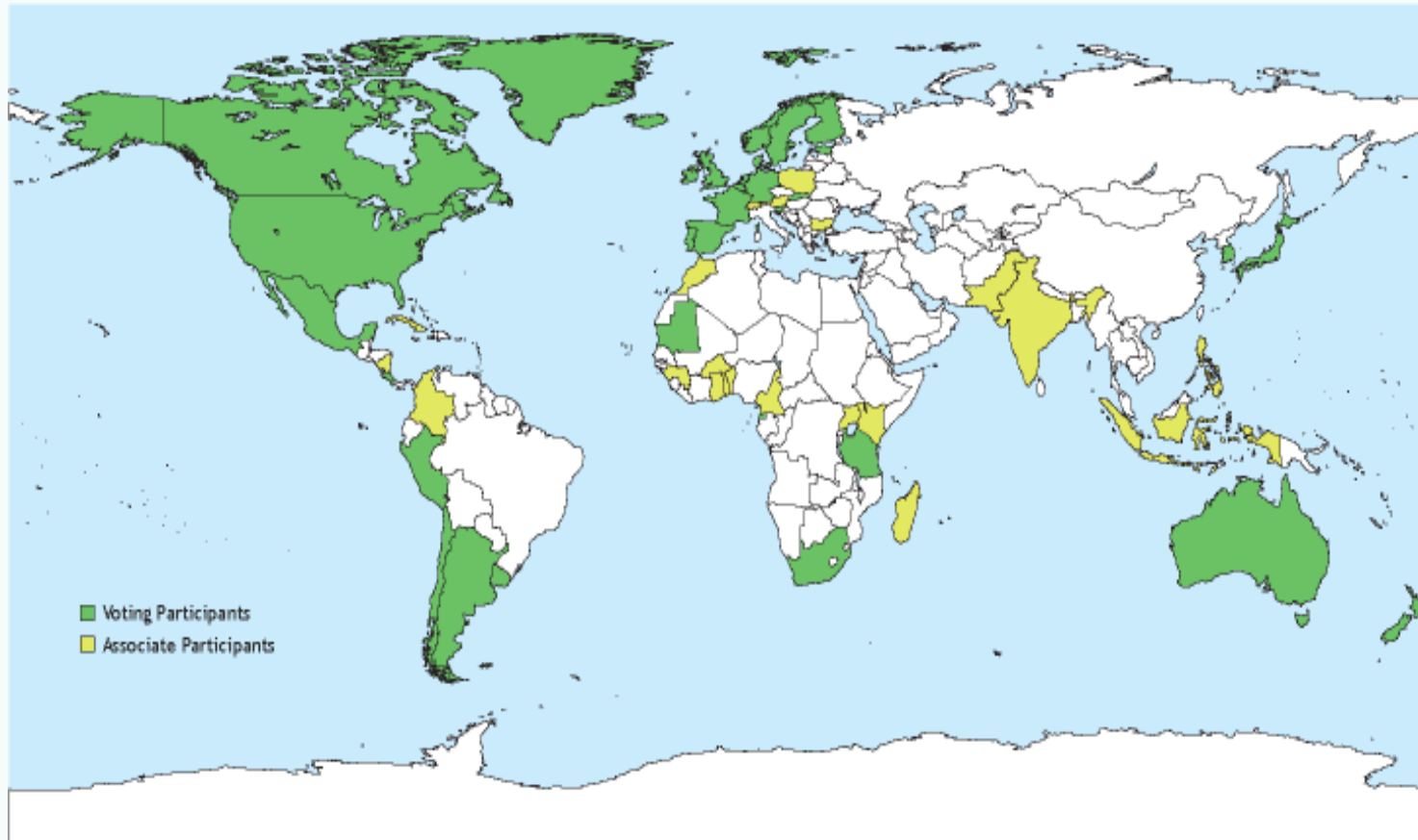
Le GBIF est une **infrastructure** mondiale de recherche scientifique et informatique qui vise à :



~~fournisseur /
agrégateur de
données~~

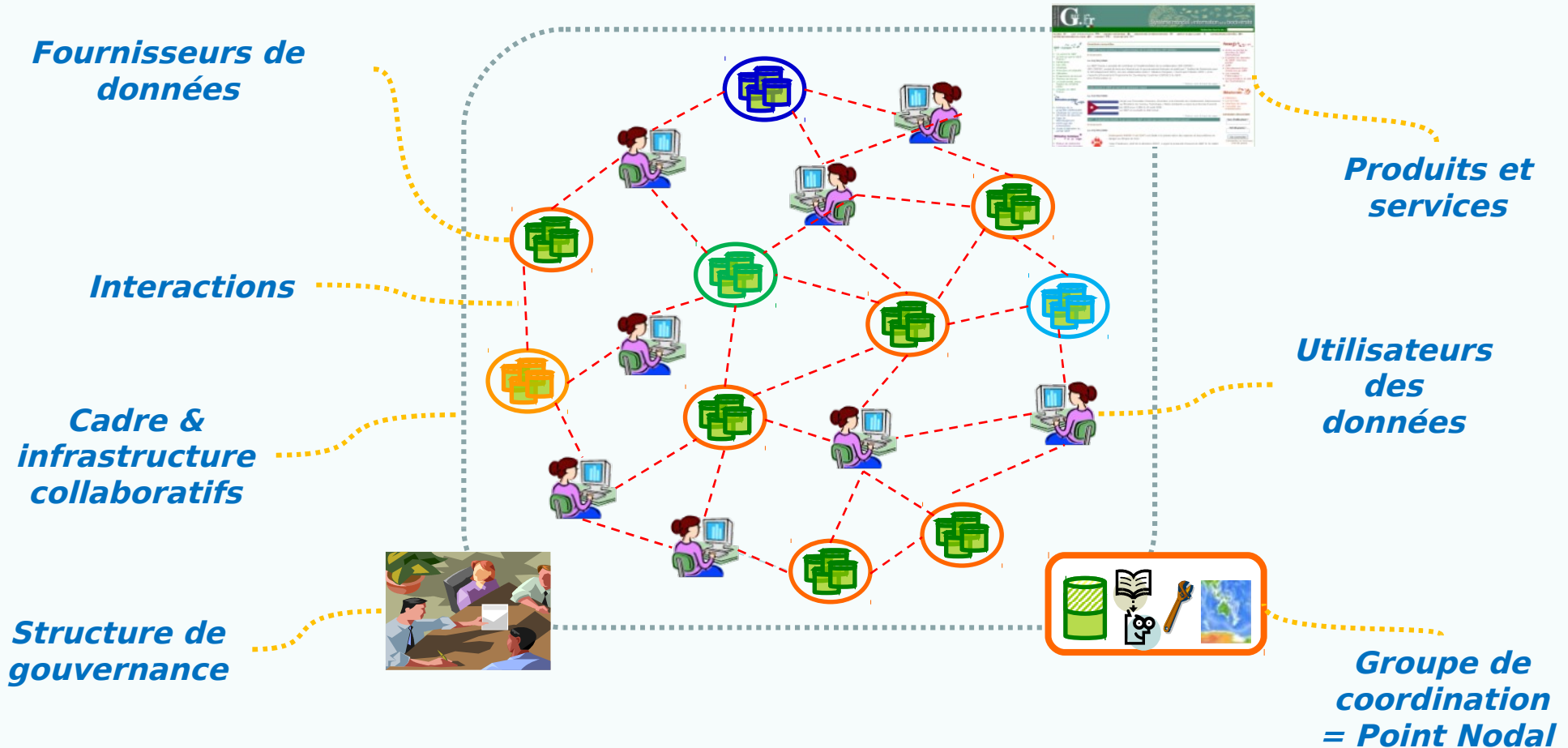
- promouvoir la participation mondiale, en travaillant avec et au développement d'un réseau mondial de participants ;
- permettre la publication des données sur la biodiversité ;
- promouvoir le développement de standards dans les domaines de la saisie et de l'échange des données ;
- élaborer une architecture informatique ;
- catalyser le développement d'outils analytiques

Une participation mondiale ?



En novembre 2010, 55 pays et 46 organisations internationales participent au GBIF (ont signé le Protocole d'Accord avec GBIF (le MoU))

GBIF fonctionne via ses Participants comme un réseau de réseaux



Principes de Travail du GBIF



- Réseau mondial d'institutions collaboratives qui partagent les données (diffuseur de données) – pas de compilation centralisée;
- La propriété des données reste entièrement celle des fournisseurs;
- Schémas ouverts, standardisés pour le partage des données – Logiciel gratuit pour les diffuseurs de données
- Les Points Nodaux du GBIF s'occupent de la promotion et de la coordination des activités des fournisseurs de données;
- « *Vers un fonctionnement maximum* » = augmentation de la décentralisation

<http://data.gbif.org>

GBIF



GLOBAL BIODIVERSITY INFORMATION FACILITY

SPECIES COUNTRIES DATASETS OCCURRENCES SETTINGS ABOUT

Free and open access to biodiversity data

Search
species/country/dataset
Go!

TIP of the Day
You can customise your profile on this portal in order to have notifications sent to you when new data is added for a group of organisms or a region. See [Settings](#) in the upper menu for more information

Explore Species
Find information for a species or higher taxon, including names, occurrences and links to further resources.
Summary
This portal includes information on 3,824,715 species and 574,025 higher taxa.
Latest Species Added:
Kiwaia jeanae Philpott, 1930
(Animalia: Lepidoptera)

Explore Countries
Find information for a country, ecoregion or ocean area, including occurrences from the area and data providers located in each country.
Summary
This portal includes information on political countries, 0 ecoregions and 0 ocean areas.
See data for:
Peru

Explore Datasets
Find information from a institution, dataset or project network, including occurrences and information about the datasets.
Summary
This portal includes information from 998 datasets from 204 data providers in political countries.
Latest Dataset Added:
IPNI

©2006 - GBIF Secretariat Contact Us

✓ Accès continu et permanent aux données à partir de nombreuses sources

✓ Recherches:

✓ Taxonomiques

✓ Géographiques, par

✓ pays,

✓ région, ou

✓ polygone

✓ Par jeu de données

✓ Ou une combinaison de ceux-ci

✓ Navigation Taxonomique en utilisant un choix de classifications

✓ Services Web

La coopération SEP-CEPDEC



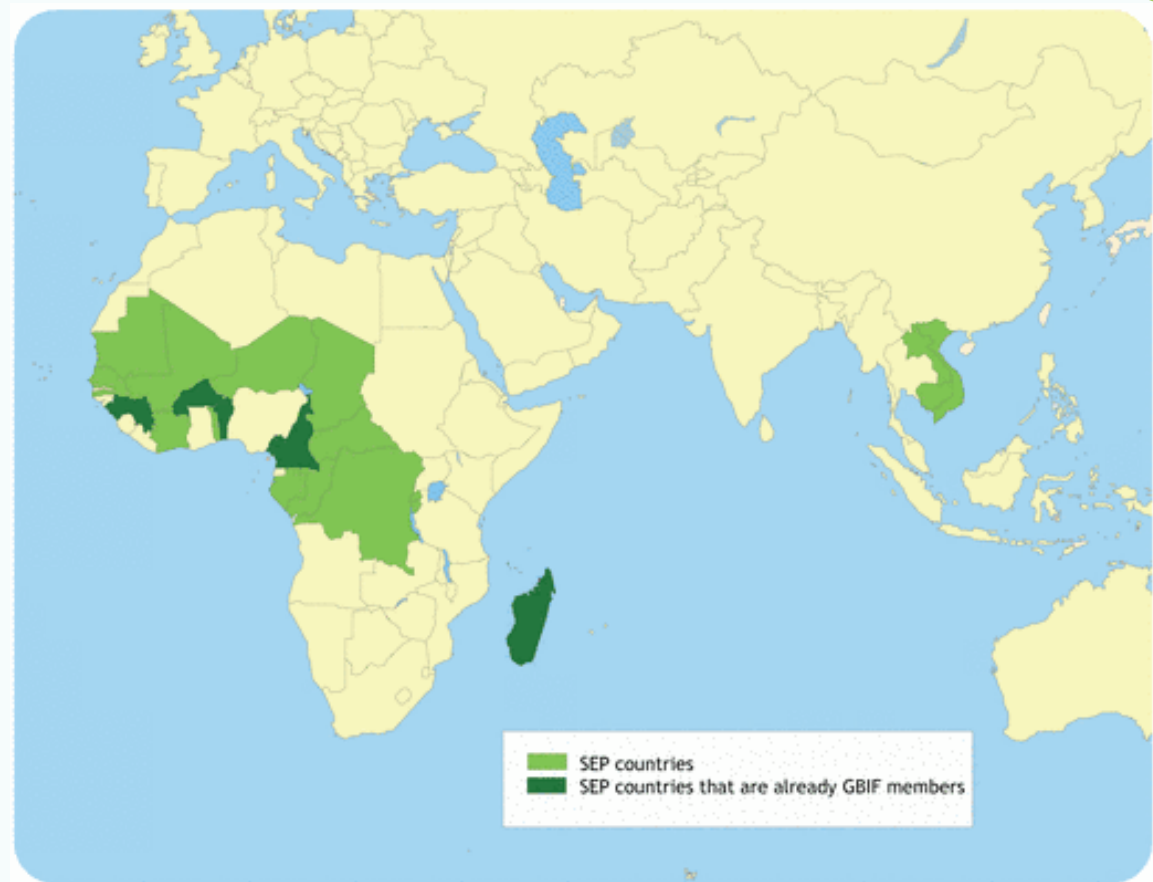
- CEPDEC= Capacity Enhancement Programme for Developing Countries
- Coopération SEP-CEPDEC 2007-2010
- Participation des 22 pays participants au SEP
 - « **Vise à renforcer l'accès et l'utilisation des données sur la biodiversité** »



Sud Expert Plantes

Actions SEP-CEPDEC

1. Création de Nœuds Nationaux GBIF
 - 5 pays déjà membres du GBIF ont reçu un appui pour la mise en place de leurs réseaux nationaux d'informations sur la biodiversité
 - Bénin, Burkina Faso, Cameroun, Guinée, Madagascar



Plan d'action national SEP-CEPDEC



Sud Expert Plantes



GBIF

Réunion d'introduction avec les Chefs de Délégation et les Gestionnaires des Points Nodaux



Enquête auprès des fournisseurs de données et analyse des besoins nationaux



Réunions des intervenants nationaux



Installation de l'infrastructure informatique



Séminaires régionaux de formation



Activités de mentorat avec d'autres Points Nodaux GBIF



Activités de mobilisation des données sur la biodiversité: Subventions pour la numérisation

Actions SEP-CEPDEC



Sud Expert Plantes



GBIF

- Appui sous-régionale et renforcement des capacités
- **Formations**, sensibilisation sur le GBIF, partage de données et d'informations
- Burundi, Cambodge, Comores, Cote d'Ivoire, Congo, RD Congo, Gabon, Laos, Mali, Mauritanie, Niger, République Centrafricaine, Rwanda, Sénégal, Tchad, Togo, Vietnam



Résultats SEP-CEPDEC



- Pays membres du GBIF :
 - 2 réunions nationales
 - Enquête auprès des fournisseurs de données et analyse des besoins nationaux
 - Activités de numérisation
 - Mise en place de Points Nodaux actifs avec >5.000 données connectées
- Tous les pays :
 - 4 formations régionales sur la numérisation et publication des données sur la biodiversité
 - 1 formation multirégionale sur l'utilisation des données sur la biodiversité
- Autres résultats
 - 2 nouveaux pays membres (Togo, Mauritanie)
 - >150 participants de 22 pays formés
 - Sensibilisation et actions vers l'adhésion au GBIF

Remerciements au réseau



Contacter le GBIF:



Web site: www.gbif.org
Data portal: data.gbif.org

GBIF Secretariat
Universitetsparken 15
2100 Copenhagen
Denmark

E-mail: info@gbif.org
Phone: +45 3532 1470
Fax: +45 3532 1480